

arabella
★★★★

Der Duft des Sommers

ERLEBEN

Gemeinsam
aktiv & entspannt

BIKEN

Grenzenlos
über Stock & Stein

WOHNEN

Apartments
mit Stil & Charakter

ENE, MENE, MUH - UND DRAN BIST DU?

Möglich, dass manche Menschen ihr nächstes Urlaubsziel nach dem Zufallsprinzip auswählen. Bei den (zukünftigen) Arabella-Gästen eher unwahrscheinlich. Viel zu kostbar ist ihnen die Freizeit mit dem Partner und der Familie, viel zu bedacht sind sie auf Werte, die sich in Dingen und Begegnungen widerspiegeln. Das 4* Aparthotel Arabella im Tiroler Bergdorf Nauders verspricht ihnen nicht das Blaue vom Himmel, sondern lässt inmitten einer inspirierenden Berglandschaft die Schönheit und Vielfalt menschlicher Beziehungen erstrahlen. Jetzt aber zum Sommerurlaub! Dazu gehört im Dreiländereck Österreich-Italien-Schweiz natürlich – ganz klassisch – das Wandern. Auf rund 300 km markierten Wegen streben Berg-

freunde schrittweise höheren Zielen zu. Voll im Trend liegt das Radeln im alpinen Gelände. Die mit dem Qualitätssiegel „Approved Bike Area“ ausgezeichnete Region Nauders spannt über die Landesgrenzen hinweg ein weit verzweigtes Netz an familientauglichen Bike-Routen und herrlich naturbelassenen Single-

trails für den richtigen Flow bei Downhillern und Enduro-Bikern. Dank der komfortablen Bergbahnen rücken die Ausgangspunkte zu den Sehnsuchtsorten ganz ohne Anstrengung nahe. Ausflüge, kulturhistorische Grenzgänge und Abenteuer für Kinder – in der Wasserspielewelt Goldwasser am Erlebnis-

berg Bergkastel etwa – schenken ebenfalls Erinnerungen, die verbinden. Daneben prägen vor allem die vielen kleinen Glücksmomente im Arabella den Urlaub. Hier darf man sich zurückziehen, Mußestunden im Garten oder Wellnessbereich genießen, mit den liebsten Menschen unbeschwert sein. Glück entsteht hier nicht zufällig. Es steckt im Großen und Ganzen und in jedem Detail. Wie auch im Duft von frisch gepflückten Bergwiesenblumen.



Angenehm und abwechslungsreich:
Als Aparthotel bieten wir ein
unwiderstehliches Genuss-Plus.



Zeit für die großen Dinge des
Lebens. Und die kleinen.

fam. Moritz
Wir tun alles dafür, Ihre erste Wahl zu sein.
Herzlichst, Ihre Familie Moritz und das Arabella-Team

Schön, mit dir zu sein. An diesem Ort.



URLAUBSPAKETE FÜR INDIVIDUALISTEN

Unsere Familien- und Teenagerwochen fädeln die Höhepunkte des Bergsommers in einem maßgeschneiderten Aktivprogramm aneinander. Für Paare bieten sich besonders die Frühsommer-Pauschalen mit einer romantisch-vitalen oder dezidiert sportlichen Note an.

*Pärchenzeit!
Alles können, nichts müssen.
Wie gut das tut.*

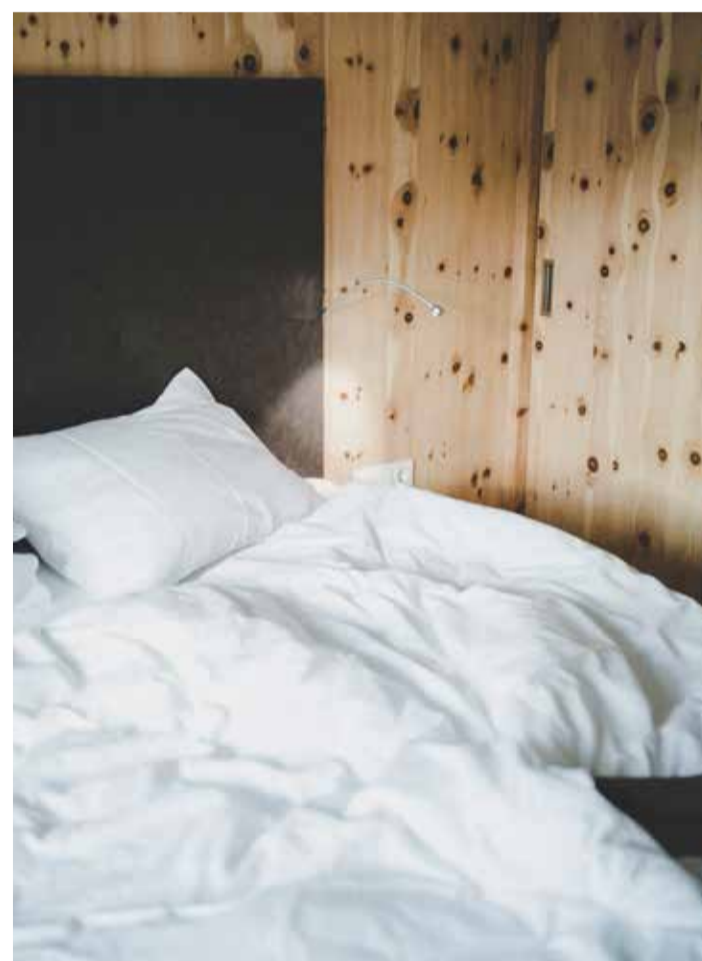
Im Arabella darf das Wesentliche – die Beziehung zu nahestehenden Menschen – in den Vordergrund rücken. Die modernen, durchaus unkonventionell designten Apartments erden ihre Bewohner mit natürlichen, regionalen Materialien. Auf den ersten Blick minimalistisch, schaffen sie Raum für Wärme und Geborgenheit und Platz für eigene Gedankenbilder. In der voll ausgestatteten Küche helfen alle mit, um das Lieblingsgericht genau dann auf den Tisch zu zaubern, wenn es gerade passt. Denn wieso sollten Sie sich ausgerechnet im Urlaub nach festen Uhrzeiten richten? Als kommunikatives Herzstück des Hauses dient die Auszeit. Bar & Lounge, ein gemütlicher Treffpunkt zum Verweilen mit eigens konzipierter Schankanlage. Ganz ungezwungen zapfen sich Gäste hier selbst ein gutes Glas Wein oder Bier, frische Säfte und Nespresso, plaudern, lesen, sehen fern und spielen.

ENTSPANNUNG LEICHT GEMACHT

Gegen schwere Beine nach dem Wandern und Biken – oder einfach so – wirkt unser Wellnessbereich wahre Wunder. Für eine Schwitzkur der Premium-Klasse geht's hinauf in die Sky-Sauna über den Dächern von Nauders, ein Logenplatz mit freier Sicht auf das Spektakel Natur. Noch unmittelbarer betören die wechselnden Stimmungen im Tageslauf nur von der umlaufenden Dachterrasse. Wohlbefinden regiert auch die Basis des Hauses, wo ein familienfreundliches Hallenbad mit Whirlpool und die AraVita-Saunawelt zum Plantschen und Ausspannen locken.

SERVICE WIRD GROSSGESCHRIEBEN

Sich verwöhnen lassen und spontan sein dürfen: Diese Vorzüge eines Aparthotels haben wir perfektioniert. So genießen unsere Gäste dank Guten-Morgen-Service ein bequemes Frühstück im Apartment. Sie nutzen Restaurant-Empfehlungen mit VIP-Preisnachlass und die TreGusto-Genuss-Boxen, gefüllt mit regionalen Spezialitäten, als perfekte Alternative für ein Halbpensions-Erlebnis. Ebenfalls inklusive: persönliche Tipps zu Sport- und Ausflugsmöglichkeiten, eine Biker-freundliche Infrastruktur, kostenlose geführte Wanderungen für die ganze Familie und viel Spiel-Raum für Kinder.



*Duftende Zirbenmöbel
aus Tischlerhand
sorgen für erholsamen Schlaf.*

*Wir legen
den Fokus auf
Qualität.*



*Das Arabella verbindet
gehobene Ausstattung
und legere Atmosphäre.*



DIE RADREGION RUND UM NAUDERS ERFAHREN

Mit Muskelkraft und bequemen Aufstiegshilfen steht Radfahrern ein wortwörtlich grenzenloses Wege- und Trailnetz offen. Beim wöchentlichen Informationsabend im Arabella verraten Gastgeber Josef Moritz und Bike-Guide Günther von Biwak Nauders, was Natur & Kultur im Dreiländereck für Sie bereithalten. Sie wissen, welche Biketouren, Wanderungen und Kletterrouten im Urlaubsprogramm nicht fehlen dürfen.

Alle MTB-Routen und Enduro-Trails der Region finden Sie auf www.nauders.com

1

BIKE-VERLEIH

Im Arabella – für gemütliche Runden von Groß und Klein. Bei unserem Partner Biwak – top ausgestattete Bikes für Touren aller Art, auch in E-Version.

2

3-LÄNDER-SUMMERCARD GOLD BIKE

Der Schlüssel zu 5 Bergbahnen inklusive Radtransport. Für 3 oder 6 in 7 Tagen.

3

GONDELTOUREN

Vier traumhafte Rundtouren in allen drei Ländern mit 5 Bergbahnen.

6

EINKEHREN IM VINSCHGAU

Reschner Alm (Tour: schwierig) und Mein Dörfli Restaurant servieren hervorragende Küche und beste Aussichten auf den Reschensee.

4

3-LÄNDER ENDURO TRAILS

4 Bergbahnen erschließen 52 km reinen Flow auf 22 Trails. Von Mitte Juni bis Mitte Oktober geöffnet.

5

RADTOUR UM DEN RESCHENSEE

Ideal für Familien, Einsteiger und E-Biker. Blickfang: der versunkene Kirchturm von Alt-Graun.

9

STIERALM

Auf 2.000 m, nahe der Trails und Bergbahnstation, gibt's vorzügliche Stärkung in modern-historischem Ambiente.

8

VON MALS NACH MERAN

Mit der Familie in den Süden – am idyllischen Radweg entlang der Etsch.

7

ROJENRUNDE UND ALMENTOUR LANGTAUFERS

Mittelschwere bis anspruchsvolle MTB-Touren durch wildromantische Natur.

10

GEFÜHRTE RADTOUREN

Unterwegs mit den Profis vom Outdoor-Spezialisten Biwak (Arabella-Partner). Für jeden Radtyp und jede Könnertstufe.

11

EVENT-TIPP

3-Länder Enduro Race vom 24. bis 26. August 2018. Spaß und Herausforderung für ca. 360 Enduristen.

12

UND OHNE BIKE?

Wandern, Ausflug nach Meran, Goldwasser mit Themenweg, Schloss Naudersberg, Altfinstermünz, Bogenschießen, Kinderprogramm mit der Bibi-Nauderix-Card u.v.m.



DIE ARABELLA APARTMENTS



GIPFELRUHE L

Am Höhepunkt der Urlaubsfreude, des Genießens und des Entspannens haben wir einen Ort gefunden, an dem wir zu Hause sind.

Voll ausgestattete Küche mit Essplatz, kombinierter Wohn-Schlafrum, Schlafzimmer mit Doppelbett, Bad mit großer Dusche, separates WC und möblierte Terrasse. 42" Flatscreen, Nespressomaschine, kostenloses WLAN, Safe und Föhn. Größe ca. 42 m² mit Westblick bzw. Südwestblick.

Preise ab 7 Tagen und für 2 Personen pro Tag. Aufpreis dritte und vierte Person € 18,00 pro Tag (ab 4 Jahren). Tagespreise bei 3 bis 6 Tagen € 93,00 € 100,00 bzw. € 109,00.

24.06. - 06.07.2018
01.09. - 28.09.2018

€ 82,00

16.06. - 23.06.2018
07.07. - 13.07.2018
18.08. - 31.08.2018

€ 88,00

14.07. - 17.08.2018

€ 97,00



GLÜCKSZEIT L

Hier erleben wir Tage voll Freude und Abwechslung, voll Lachen und Glück. Das ist unsere kostbarste Zeit.

Voll ausgestattete Küche mit Essplatz, kombinierter Wohn-Schlafrum, Schlafzimmer mit Doppelbett und multifunktionalem Zusatzbett (verwendbar als Couch, Zusatz- oder Kinderbett), Bad mit großer Dusche, separates WC und möblierte Terrasse. 42" Flatscreen, Nespressomaschine, kostenloses WLAN, Safe und Föhn. Größe ca. 50 m² mit Westblick.

Preise ab 7 Tagen und für 2 Personen pro Tag. Aufpreis dritte und vierte Person € 18,00 pro Tag (ab 4 Jahren). Tagespreise bei 3 bis 6 Tagen € 105,00 € 113,00 bzw. € 128,00.

24.06. - 06.07.2018
01.09. - 28.09.2018

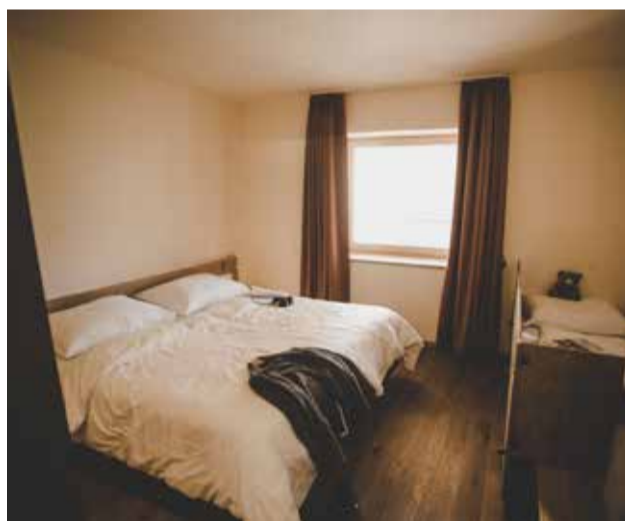
€ 93,00

16.06. - 23.06.2018
07.07. - 13.07.2018
18.08. - 31.08.2018

€ 100,00

14.07. - 17.08.2018

€ 113,00



BERGZAUBER XL

Hier spürt man die Magie der Berge. Stimmt sich ein in dieses alpine Lebensgefühl und hat viel Raum, seinen ganz persönlichen Urlaubstraum zu leben.

Voll ausgestattete Küche mit Essplatz, kombinierter Wohn-Schlafrum, Schlafzimmer mit Doppelbett, Schlafzimmer mit Doppelbett und mit multifunktionalem Zusatzbett (verwendbar als Couch, Zusatz- oder Kinderbett), zwei Bäder mit großer Dusche, separates WC und möblierte Terrasse im ersten, zweiten oder dritten Stock. 42" Flatscreen, Nespressomaschine, kostenloses WLAN, Safe und Föhn. Größe ca. 61 m² (2 verschiedene Grundrissarten)

Preise ab 7 Tagen und für 4 Personen pro Tag. Aufpreis fünfte und sechste Person € 18,00 pro Tag (ab 4 Jahren). Tagespreise bei 3 bis 6 Tagen € 162,00 € 174,00 bzw. € 188,00.

24.06. - 06.07.2018
01.09. - 28.09.2018

€ 145,00

16.06. - 23.06.2018
07.07. - 13.07.2018
18.08. - 31.08.2018

€ 154,00

14.07. - 17.08.2018

€ 168,00



KRAFTQUELL XL

So edel war das Kraftschöpfen im Arabella noch nie. Jeden Tag gehört das Privat-Spa eine Stunde nur uns als „Kraftquell-Gast“ ganz alleine.

Voll ausgestattete Küche mit Essplatz, kombinierter Wohn-Schlafrum, zwei Schlafzimmer mit Doppelbett, extra großes Bad mit Dusche, separates WC, möblierte Gartenterrasse mit direktem Terrassenzugang zum Wellnessbereich. 42" Flatscreen, Nespressomaschine, kostenloses WLAN, Safe und Föhn. Größe ca. 65 m² mit Südblick.

Preise ab 7 Tagen und für 4 Personen pro Tag. Aufpreis fünfte und sechste Person € 18,00 pro Tag (ab 4 Jahren). Tagespreise bei 3 bis 6 Tagen € 173,00 € 183,00 bzw. € 204,00.

24.06. - 06.07.2018
01.09. - 28.09.2018

€ 152,00

16.06. - 23.06.2018
07.07. - 13.07.2018
18.08. - 31.08.2018

€ 161,00

14.07. - 17.08.2018

€ 180,00

Neugierig? Für alle weiteren Fragen stehen wir Ihnen jederzeit gern zur Verfügung.



Aparthotel Arabella
Nauders Nr. 355
6543 Nauders in Tirol

facebook.com/aparthotel.arabella
instagram.com/arabellahotel

T: 0043 5473 / 87480
F: 0043 5473 / 874008
Mail: info@hotel-arabella.at

